

คู่มือการใช้ Air Card

Air Card คือ อุปกรณ์ในการเชื่อมต่ออินเทอร์เน็ตในรูปแบบหนึ่ง ส่วนใหญ่ใช้เชื่อมต่ออุปกรณ์พกพา จำพวก Laptop, Notebook หรือ Netbook เป็นต้น การเชื่อมต่อคล้ายกับการต่อแบบ Dial-up แต่เป็นการเชื่อมต่อผ่านซิมการ์ดโทรศัพท์มือถือ โดยมรการคิดค่าบริการจ่ายแบบ package หรือจะเหมาจ่าย โดยการเชื่อมต่อสัญญาณจะใช้ GPRS หรือ EDGE ดังนั้น ถ้าที่ใดมีสัญญาณโทรศัพท์มือถือ นั้นแสดงว่า สามารถใช้ Air Card ได้ด้วยเช่นกัน

การเชื่อมต่อ Air Card แบ่งออกได้ 2 ประเภท

- เชื่อมต่อผ่านพอร์ต USB
- เชื่อมต่อผ่านพอร์ต PCMCIA

ความเร็วในการเชื่อมต่อจะอยู่ประมาณ 460 KBPS บางรุ่นมีความเร็วสูงสุดถึง 7.2 MBPS (ขึ้นกับสัญญาณที่ใช้งาน) ซึ่งการเชื่อมต่อแบบนี้ จะเน้นสำหรับใช้ในการตรวจสอบอีเมลเป็นหลักใหญ่ๆ

รู้จักคุณสมบัติของ Air Card ก่อนการเลือกซื้อ

- 1.รองรับการเชื่อมต่อ GPRS หรือ EDGE บางรุ่นเชื่อมต่อได้เฉพาะ GPRS
- 2.เสารับสัญญาณมีหรือไม่
- 3.รองรับการรับส่ง SMS
- 4.รองรับเทคโนโลยี 3G
- 5.ความเร็วสูงสุดอยู่ที่เท่าไร 460 KBPS หรือ 7.2 MBPS
- 6.ช่องทางการเชื่อมต่อ ต่อแบบ USB หรือต่อผ่าน PCMCIA

ยี่ห้อของ Air Card ที่นิยมใช้ในประเทศไทย

1. Sierra Air Card
2. Solomon Air Card
3. Option Air Card
4. Sony Ericson
5. Novatel AirCard

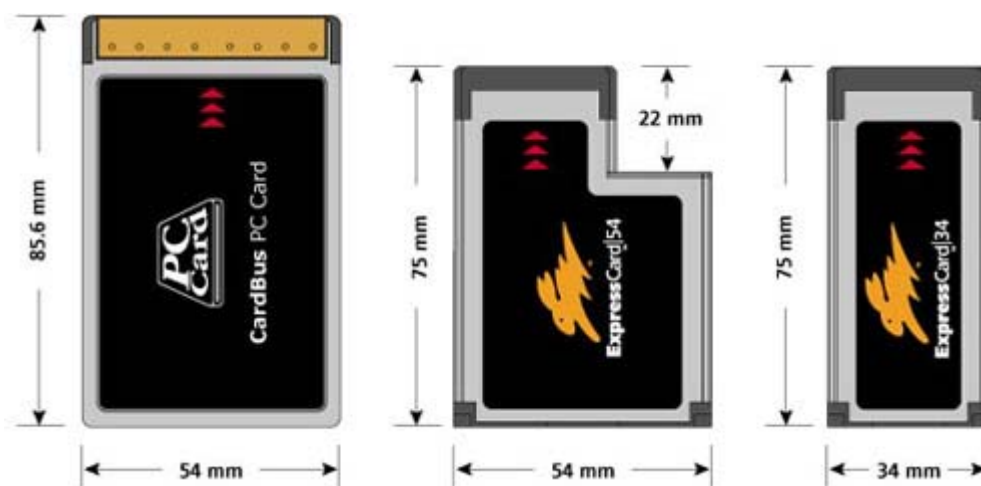
รู้ไว้ก่อนซื้อ Air Card

Air Card ทุกตัวขอแนะนำให้ check slot ที่ติดมากับ Notebook ตัวเองเพื่อความสะดวกและประหยัดเวลา จากรูปด้านล่าง จะเห็นว่ามี slot ของ notebook อยู่ 3 แบบ ด้านซ้ายสุดจะเรียกว่า **PCMCIA** เป็น slot ทั่วไปที่มีอยู่ใน notebook รุ่นก่อนปี 2549 จะเป็นทรงสี่เหลี่ยมผืนผ้าจะเป็น slot ที่เรียกว่า **ExpressCard**, notebook รุ่นใหม่ๆส่วนมากที่ผลิตหลังปี 2549 จะมีแต่ slot Express ติดมาให้ รูปทรงจะเป็นสี่เหลี่ยมมีรอยหยักเข้าไปตามภาพ จึงขอแนะนำให้ผู้สนใจซื้อ AirCard ทำการ check slot ของ notebook ตัวเอง เพื่อซื้อให้ถูกรุ่น ถ้า notebook ใ้ได้ทั้ง 2 slot ขอแนะนำเป็นตัว PCMCIA ที่มีราคาถูกกว่า แต่ถ้ามีแต่ Express slot จำเป็นต้องซื้อเป็น Expresscard หรือ USB เท่านั้น แต่ถ้ามีเครื่อง computer หลายเครื่อง ขอแนะนำ AirCard แบบ USB ที่สามารถใช้ได้กับคอมทุกเครื่อง ที่มี port USB

- ขั้นแรก : ถอดพลาสติกกันฝุ่นที่อยู่ด้านข้างของ notebook (อาจอยู่ด้านซ้ายหรือขวา ขึ้นอยู่กับรุ่น)



เปรียบเทียบรูปร่าง slot ว่าเป็น PCMCIA หรือ ExpressCard

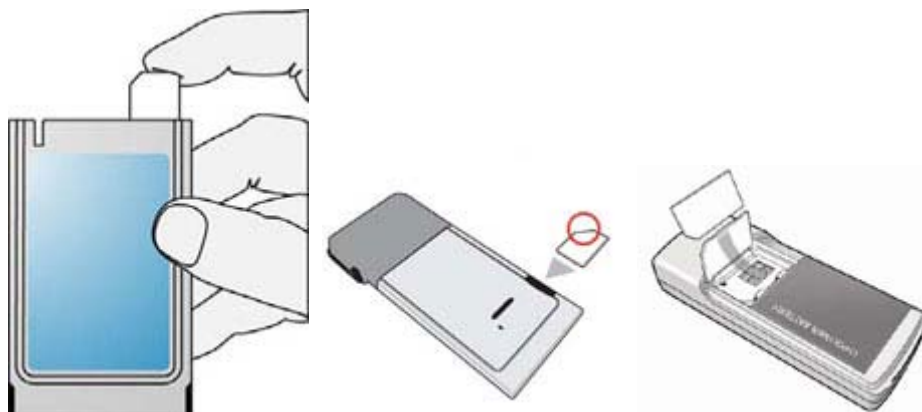


วิธีติดตั้ง Driver และใช้งาน AirCard ขอยกตัวอย่างที่นิยมใช้กันเพียง 2 ยี่ห้อ

1. วิธีติดตั้ง Driver AirCard และใช้งาน AirCard ของ Sierra Wireless ทุกรุ่น

Sierra AirCard รุ่น Sierra 775 AirCard , Sierra 860 AirCard , Sierra 875 AirCard , Sierra 880/881 AirCard , Sierra 880E AirCard , Sierra 880U/881U AirCard

1. ให้ทำการลง Driver ที่ชื่อว่า 3G Watcher จากแผ่น Driver ที่ให้ไป



2. ใส่ Simcard ที่เปิดบริการ EDGE/GPRS แล้วเข้าไปใน AirCard ตามรูปตัวอย่าง



3. ใส่ AirCard เข้าไปใน Slot PCMCIA , Express หรือ USB ตามชนิดของ AirCard ที่มี



4. Windows จะทำการ detected AirCard ครั้งแรกที่ได้ใส่ AirCard ใช้เวลาประมาณ 1-2 นาที หลังจาก Windowsขึ้นคำว่า "Ready to use" ตรงหัวมุมด้านขวา นั่นคือ Windows รู้จัก AirCard ตัวนี้แล้ว สามารถเรียก Program "3G Watcher" ที่เป็น icon บนหน้าจอและกดปุ่ม connect เพื่อทำการเชื่อมต่อ EDGE
5. เปิด Browser เล่น internet แบบไร้สายได้ทุกที่ที่มีสัญญาณมือถือ

2. วิธีติดตั้ง Driver และใช้งาน AirCard Option GT Max ทุกรุ่น

วิธีติดตั้ง Driver AirCard และใช้งาน AirCard ของ Option GT Max ทุกรุ่น

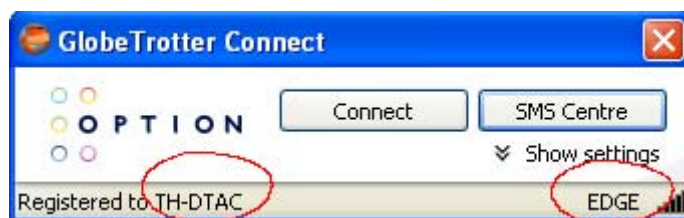
Option AirCard รุ่น Option GT Max 3.7, Option GT Max 7.2, Option GT Max Express (ExpressCard Slot), Option iCON 7.2

1. ให้ทำการลง Driver ที่ชื่อว่า GlobeTrotter จากแผ่น Driver ที่ให้ไป
2. ใส่ Simcard ที่เปิดบริการ EDGE/GPRS แล้วเข้าไปใน AirCard ตามรูปตัวอย่าง

AirCard Option ทุกรุ่นให้ใส่ Simcard โดยให้คว่ำด้านที่เป็น chipset ลงและนำด้านที่เป็นรอยตัดใส่เข้าไปในช่องตามรูป



3. ใส่ AirCard เข้าไปใน Slot PCMCIA , Express หรือ USB ตามชนิดของ AirCard ที่มี

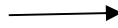


4. Windows จะทำการ detected AirCard ครั้งแรกที่ได้ใส่ AirCard ใช้เวลาประมาณ 1-2 นาที หลังจาก Windows ขึ้นคำว่า "Ready to use" ตรงหัวมุมด้านขวา นั่นคือ Windows รู้จัก AirCard ตัวนี้แล้ว สามารถเรียก Program "Globetrotter Connect." ที่เป็น icon บนหน้าจอและกดปุ่ม connect เพื่อทำการเชื่อมต่อ EDGE

5. เปิด Browser เล่น internet แบบไร้สายได้ทุกที่ที่มีสัญญาณมือถือ

สรุปวิธีการใช้ Air Card

1. เสียบตัว Air Card เข้าไปใน slot



2. Double click ที่ icon ของ Air Card



3. click คำว่า "Connect"



4. ระบบจะแจ้งว่า "เชื่อมต่อได้" หรือ "ไม่ได้"



ข้อแตกต่างของการใช้มือถือ กับ AIRCARD ต่อ internet ผ่าน notebook

โทรศัพท์มือถือโดยทั่วไปที่สามารถเชื่อมต่อ internet ได้จะมีทั้งแบบที่รองรับเฉพาะ GPRS หรือรองรับทั้ง GPRS / EDGE (รุ่นใหม่ ๆ บางรุ่นจะ support 3G ด้วย) ถ้าโทรศัพท์มือถือรองรับ EDGE และต่อกับ notebook ผ่านสาย data link จะได้ความเร็ว EDGE ไม่ต่างกับเชื่อมต่อ internet ผ่าน AIRCARD แต่ถ้าโทรศัพท์มือถือต่อกับ notebook ผ่าน bluetooth บางครั้งข้อมูลอาจเดินสะดุดและช้าบ้าง

AirCard ถ้าเปรียบเทียบกับมือถือที่รองรับ EDGE จะได้เปรียบในเรื่อง

1. ความเสถียรของสัญญาณ เนื่องจาก AirCard มีเสารับสัญญาณที่ถูกออกแบบมาเพื่อใช้เล่น internet โดยเฉพาะ
2. ใช้พลังงานจาก battery จาก notebook น้อยกว่าทำให้เล่นนอกสถานที่ได้นานและต่อเนื่องกว่าการต่อผ่านมือถือ

การตั้งค่า EDGE วิธีตั้งค่า GPRS และ วิธีการสมัครใช้บริการ ของ AIS , DTAC และ True

โดยปกติแล้ว เราไม่จำเป็นต้องเปลี่ยนแปลงค่า setup ใดๆที่อยู่ในตัว AirCard เพราะข้อมูลที่ถูก setup มาจะถูกต้องอยู่แล้ว แต่สามารถ recheck ค่าที่อยู่ในตัว AirCard ได้ตามข้อมูลด้านล่างนี้

วิธีขั้นตอนการสมัครเปิดใช้บริการ Packge EDGE / GPRS ของ DTAC

บริการโทรศัพท์อัตโนมัติ *1004 (ไม่คิดค่าบริการ)

ฝ่ายดูแลลูกค้าโทร 1678 (ไม่คิดค่าบริการ)

User Name : เว้นว่าง

Password : เว้นว่าง

APN : www.dtac.co.th



วิธีขั้นตอนการสมัครเปิดใช้บริการ Packge EDGE / GPRS ของ AIS

กด *138 (ไม่เสียค่าบริการ)

AIS Call Center 1175

User Name : เว้นว่าง

Password : เว้นว่าง

APN : Internet



วิธีขั้นตอนการสมัครเปิดใช้บริการ Packge EDGE / GPRS ของ true

บริการอัตโนมัติ *9000

ฝ่ายดูแลลูกค้าโทร 1331

User Name : true

Password : true

APN : internet



หมายเหตุ : ข้อมูลด้านบนอาจมีการเปลี่ยนแปลง
กรุณาโทรสอบถามผู้ให้บริการ EDGE / GPRS
อีกครั้ง

เปรียบเทียบ คุณสมบัติ และราคา ของ Air Card แต่ละรุ่น



Option GT Express HSUPA (ExpressCard AirCard)

Option GT Express HSUPA เป็น ExpressCard AirCard รุ่นใหม่ล่าสุดจาก Option ที่ออกแบบมาให้รองรับความเร็ว 3G ที่ความเร็วสูงสุดโดยไม่ต้อง update firmware และยังเพิ่มความสามารถใหม่ๆจากรุ่นก่อนหน้า เช่นเสารับสัญญาณที่จะมี 2 ตัว และจะมี **ExpressCard to PCMCIA Adapter** แถมมาให้เพื่อให้สามารถนำไปใช้ได้กับ notebook ทั้งรุ่นเก่าที่มี slot PCMCIA และรุ่นใหม่ที่จะเป็น slot Express

สำหรับตัวนี้เป็นสีแดง ซึ่งจะเป็รุ่นที่ **Option ผลิตให้บริษัท Vodafone** ซึ่งเป็นผู้ให้บริการมือถือที่มีชื่อเสียง จึงมั่นใจได้ในคุณภาพของ ExpressCard จาก Option รุ่นนี้ ของใหม่พร้อม CD คู่มือและกล่อง

คุณสมบัติ : เป็น ExpressCard + PCMCIA Adapter

- ใ้รับสัญญาณ **Edge / GPRS** (class 12) ของ AIS, DTAC และ True
- รับ/ส่ง SMS ได้

รองรับระบบ3G : 3G ความถี่ 850, 1900, 2100 ที่จะมีในอนาคต

ความเร็วสูงสุด : 3G Download 7.2Mbps / Upload 2Mbps

ใช้ได้กับ : Windows 2000, XP, Vista / Mac OS

จุดเด่น : Option GT Express HSUPA นี้จะมี **ExpressCard to PCMCIA Adapter** แถมมาให้ด้วยในชุด ดังนั้น AirCard รุ่นนี้จึงสามารถนำไปใช้กับ Notebook ได้ทั้งรุ่นเก่าที่เป็น PCMCIA Slot และรุ่นใหม่ที่เป็น Express Slot

และจุดเด่นอีกข้อของ Option GT Express HSUPA นี้คือจะมี **เสารับสัญญาณ 2 เสา** ซึ่งจะทำให้รับสัญญาณได้นิ่งและเสถียรกว่ารุ่นที่มีเสาเดียว **ราคาประมาณ 4,500 บาท**





Sierra 881U AirCard (USB AirCard)

Sierra 881U AirCard ทั้ง Sierra 880U และ 881U เป็น Aircard รุ่นเดียวกัน ต่างกันแค่ Sticker) เป็น Aircard แบบ USB ของ Sierra รุ่นใหม่ล่าสุด โดยจะรองรับความเร็ว 3G ได้สูงสุดที่ 7.2Mbps และเสารับสัญญาณที่ได้รับการพัฒนาให้ดียิ่งขึ้น สามารถใช้กับคอมพิวเตอร์ที่มี **USB Port** ยี่ห้อ Sierra รับประกันคุณภาพเรื่องสัญญาณและความเสถียรเวลาเล่น internet เพราะมี batter ในตัว เป็นของใหม่มือ1จากอเมริกา พร้อม CD Driver คู่มือ และกล่องใช้

กับคอมพิวเตอร์ที่มี **USB Port**

คุณสมบัติ : เป็น USB AirCard

- ใช้รับสัญญาณ **Edge / GPRS** (class 12) ของ AIS, DTAC และ True
- รับ/ส่ง SMS ได้
- มี **GPS chipset** ในตัวสามารถใช้เป็น **GPS Receiver** เพื่อนำไปใช้กับแผนที่ **Google Map, Garmin, i-go** และเจ้าอื่นๆได้

ขนาดของ AirCard : 9.3ซม. x 3.9ซม. x 2.0ซม. (ยาว x กว้าง x สูง)

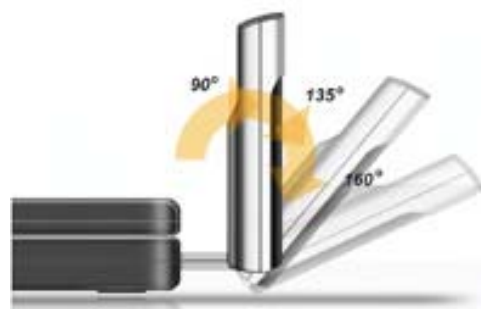
รองรับระบบ3G : 3G ความถี่ 850, 1900, 2100 ที่จะมีในอนาคต

ความเร็วสูงสุด : 3G Download 7.2Mbps / Upload 2Mbps

ใช้ได้กับ : Windows 2000, XP, Vista / Mac OS / Linux

จุดเด่น : มี batter ในตัวทำให้ระบบการเล่นเสถียรสามารถเล่นต่อเนื่องได้โดยอื่นๆ เสารับสัญญาณที่อยู่ภายในจะเป็นแบบคู่ แบบเดียวกับที่ใช้กับ Option 3 ให้รับสัญญาณinternet ได้เสถียรมาก มี **GPS Chipset** ในตัวสามารถใช้เป็น **G**แผนที่เช่น **Google Map, Garmin** และเจ้าอื่นๆได้ ข้อแตกต่างกับ 875U รุ่นก่อนการ download และ upload และความเสถียรของการรับสัญญาณ

พิเศษ : แท่นวาง (Docking) ที่จะติดมากับชุด full set ของ Sierra 881U AirCard สำหรับต่อกับเครื่อง PC หรือ Notebook เพื่อความสะดวกและสะดวกต่อการใช้งาน **ราคาประมาณ 4,000 บาท**



Compass 885 (USB 3G Modem)



Compass 885 USB Modem : USB 3G Modem รุ่นใหม่จาก **Sierra Wireless** จะถูกพัฒนาให้ดีกว่ารุ่น Sierra 881U AirCard ตรงเรื่องของขนาดที่เล็กลงเท่ากับ **Flash Drive** ทั่วไป ถูกออกแบบมาให้กินไฟจาก Notebook น้อยลง จึงไม่จำเป็นต้องใช้ **Battery เสริมอีกต่อไป** และด้วย **Technology Receive Diversity** ซึ่งจะทำให้รับสัญญาณ 3G (HSPA) ได้ดีและไม่ได้ถูกลดทอนลงตามขนาดของ AirCard แต่อย่างใด แถมด้วย **Slot สำหรับใส่ Micro SD Card** ทำให้สามารถใช้ AirCard ตัวนี้เป็น Flash Drive สำหรับเก็บข้อมูลได้ด้วย ด้วยชื่อยี่ห้อ **Sierra Wireless** จึงรับประกันได้ว่า AirCard ทุกรุ่นเป็นของมีคุณภาพ

คุณสมบัติ : เป็น USB 3G Modem (USB AirCard)

- ใช้งานรับสัญญาณ **Edge / GPRS** (class 12) ของ AIS, DTAC และ True
- Slot สำหรับใส่ Micro SD (Max 8GB)
- รับ/ส่ง SMS ได้
- รองรับการใช้งาน **Voice** (ใช้เพื่อเติมเงินหรือCheckเวลาในSimcard เท่านั้น, พูดคุยไม่ได้)
- ใช้เป็น **USB GPS Receiver** ได้



ขนาดของ AirCard : 6.50ซม. x 2.50ซม. x 1.35ซม. (ยาว x กว้าง x สูง) / หนัก 30 กรัม

รองรับระบบ3G : 3G ความถี่ 850, 1900, 2100 ที่จะมีในอนาคต

ความเร็วสูงสุด : 3G Download 7.2Mbps / Upload 2Mbps (สามารถ Up firmware เป็น 5.76 Mbps ได้ในอนาคต)

ใช้ได้กับ : Windows 2000, XP, Vista / Mac OS / Linux



จุดเด่น : Compass 885 USB Modem จะมี **Micro SD slot** สำหรับใส่ Micro SD card ทำให้นำมาใช้แทน flash drive ทั่วไปได้ และ AirCard ถูกออกแบบมาให้มีขนาดเล็ก พอกับ **Flash Drive** ทั่วไป พกพาและใช้งานได้สะดวก ราคาประมาณ 4,500 บาท

Compass 888 (3G USB Modem)



Compass 888 USB Modem : USB 3G Modem รุ่นใหม่จาก **Sierra Wireless** Compass 888 จะมี Function การใช้งานหลักๆเหมือนกับ Compass 885 คือขนาดที่เล็กเท่ากับ **Flash Drive** ทั่วไป ถูกออกแบบมาให้กินไฟจาก Notebook น้อยลง จึงไม่จำเป็นต้องใช้ **Battery** เสริมอีกต่อไป และด้วย Technology Receive Diversity ซึ่งจะทำให้รับสัญญาณ 3G (HSPA) ได้ดี Slot สำหรับใส่ **Micro SD Card** ทำให้สามารถใช้ AirCard ตัวนี้ เป็น Flash Drive สำหรับเก็บข้อมูลได้ด้วย

Compass 888 จะถูกผลิตและขายโดยตรงจาก Sierra Wireless (Logo บนตัว Card เป็น Sierra Wireless) ซึ่งต่างจาก Compass 885 ที่ Sierra ผลิตให้ผู้ให้บริการมือถือ AT&T (Logo บนตัว Card เป็น AT&T) ดังนั้นการรับประกันของ Compass 888 ซึ่งขายโดยตรงจาก Sierra Wireless จะมีให้ถึง **2 ปี** และตัวกล่องจะเป็นแบบ Original Box ซึ่งจะมีอุปกรณ์เสริมครบชุด

คุณสมบัติ : เป็น USB 3G Modem (USB AirCard)

- ใ้รับสัญญาณ **Edge / GPRS** (class 12) ของ AIS, DTAC และ True
- Slot สำหรับใส่ Micro SD (Max 8GB)
- รับ/ส่ง SMS ได้

ขนาดของ AirCard : 6.50 ซม. x 2.50 ซม. x 1.35 ซม. (ยาว x กว้าง x สูง) / หนัก 30 กรัม

รองรับระบบ 3G : 3G ความถี่ 850, 1900, 2100 ที่จะมีในอนาคต

ความเร็วสูงสุด : 3G Download 7.2Mbps / Upload 5.76Mbps

ใช้ได้กับ : Windows 2000, XP, Vista / Mac OS / Linux

จุดเด่น : Compass 888 USB Modem จะมี **Micro SD slot** สำหรับใส่ Micro SD card ทำให้นำมาใช้แทน flash drive ทั่วไปได้

- AirCard ถูกออกแบบมาให้มีขนาดเล็ก พอกับ **Flash Drive** ทั่วไป พกพาและใช้งานได้สะดวก
- มี **Driver 3G Watcher** ในตัว สามารถนำไปใช้กับ Windows หรือ Max OS X ได้ทันที โดยไม่ต้องใช้ CD Driver

ราคาประมาณ 8,900 บาท





AirCard 501 (ExpressCard Sierra Wireless)

AirCard 501 เป็น ExpressCard รุ่นใหม่ล่าสุดจาก Sierra Wireless ซึ่งถูกพัฒนามาจากรุ่น **AirCard 880E** ให้สามารถรับสัญญาณได้เสถียรมากยิ่งขึ้นโดยเฉพาะในพื้นที่ ที่อับสัญญาณ และตัว AirCard ยังถูก ออกแบบมาให้มีขนาดเล็กลง พกพาได้สะดวกมากยิ่งขึ้น โดยจะมีส่วนที่ยื่นออกมาจาก Notebook เพียงครั้ง นี้นเท่านั้น (รุ่น AirCard 880E ยื่นออกมา 1 นิ้ว) เป็นของใหม่มือ1จากอเมริกา พร้อม CD Driver และกล่อง และที่แตกต่างจากรุ่นอื่นๆคือ มีประกันให้ 2 ปีเต็มๆ เพื่อให้มั่นใจในคุณภาพ AirCard จาก Sierra Wireless

คุณสมบัติ : เป็น ExpressCard Air Card

- ใช้รับสัญญาณ **Edge / GPRS** (class 12) ของ AIS, DTAC และ True
- รับ/ส่ง SMS ได้

รองรับระบบ3G : 3G ความถี่ 850, 1900, 2100 ที่จะมามีในอนาคต

ความเร็วสูงสุด : 3G Download 7.2Mbps / Upload 5.72Mbps

ใช้ได้กับ : Windows 2000, XP, Vista / Mac OS X หรือสูงกว่านั้น

จุดเด่น : มี Driver ทั้งสำหรับเครื่อง Windows XP, Vista, Vista 64 และเครื่อง Max OS X ทำให้สามารถ พกพาไปใช้กับ Notebook ที่มี ExpressSlot ได้ทุกที่ โดยไม่ต้องมี CD Driver ราคาประมาณ 9,500 บาท



Option GT Max 7.2 (PCMCIA AirCard)

Option GT Max 7.2 นี้ใช้กับPCMCIA Slot ที่จะติดมากับ Notebook ทุกรุ่นก่อนปี 2551 และรุ่นหลังปี 2551 ในบางรุ่น เสารับสัญญาณแบบพับเก็บได้ 2 เสาคู่ ของหัวจากอเมริกา พร้อม CD Driver และกล่อง
คุณสมบัติ : เป็น PCMCIA AirCard

- ใช้รับสัญญาณ **Edge / GPRS** (class 12) ของ AIS, DTAC และ True
- รับ/ส่ง SMS ได้

รองรับระบบ3G : 3G ความถี่ 850, 1900, 2100 ที่จะมีในอนาคต

ความเร็วสูงสุด : 3G (Download 7.2Mbps / Upload 384Kbps)

ใช้ได้กับ : Windows 2000, XP, Vista / Mac OS

จุดเด่น : เป็น aircard ที่มีเสารับสัญญาณแบบ pop up สามารถเก็บเข้าไปในตัว card ให้ทำไม่เกะกะและสามารถไว้ที่notebookได้ตลอด เพราะจะมีส่วนที่ยื่นออกมาแค่ประมาณครึ่งเซ็นเท่านั้น และ Option GT Max 7.2 ตัวนี้เป็นเสารับสัญญาณแบบคู่จึงเป็น AirCard ที่รับสัญญาณได้นิ่ง และเสถียรที่สุด เมื่อเทียบกับรุ่นอื่นที่มีเพียงเสาเดียว

ราคาประมาณ 2,000บาท



Ovation MD950 (USB Modem)

Ovation MD950 เป็น **USB EDGE Modem** ของบริษัท **Novatel Wireless AirCard** ตัวนี้เป็นตัวที่ผลิตให้ Operator **Vodafone** จะรองรับเฉพาะ **EDGE** และ **GPRS** เท่านั้น (ไม่รองรับ **3G**) แต่เนื่องจากเป็น **USB Modem** ที่ราคาประหยัดและคุณภาพดี จึงนำมาเพื่อเป็นทางเลือกสำหรับผู้ที่ต้องการเชื่อมต่อ **Internet** ในราคาประหยัด สำหรับ **3G** ที่จะเข้ามาช่วงกลางปี 2552 นี้ (ตามข่าว) ในช่วงแรกค่าบริการ **3G** น่าจะยังแพงอยู่ (เหมือนช่วงที่ **EDGE** เปิดบริการใหม่ๆ) กว่าค่าบริการ **3G** จะถูกลงและให้บริการครอบคลุมและทั่วถึง น่าจะใช้เวลา 1-2 ปี ดังนั้น **USB EDGE Modem** รุ่นนี้จึงเป็นทางเลือกที่ดีอีกทางหนึ่ง สำหรับผู้ที่ต้องการเชื่อมต่อ **Internet** ที่มี **Hi-Speed** ที่บ้านอยู่แล้วแต่ต้องการเล่น **internet** เป็นครั้งคราวนอกสถานที่ หรือผู้ใช้ **internet** ที่อยู่ตามต่างจังหวัด

คุณสมบัติ : เป็น **USB EDGE Modem**

- ใ้รับสัญญาณ **Edge / GPRS** (class 12) ของ **AIS, DTAC** และ **True**
- ความเร็ว **EDGE** 238Kbps (สูงสุด / ความเร็วจริงอยู่ที่ผู้ให้บริการ เฉลี่ยจะวิ่งที่ 100-200Kbps)
- ความเร็ว **GPRS** 56Kbps (สูงสุด)

ใช้ได้กับ : **Windows 2000, XP, Vista**

จุดเด่น : **USB EDGE Modem** ขนาดเล็กมาก พกพาสะดวก และมี **Driver** ในตัวไม่ต้องใช้ **CD**

ราคาประมาณ 2,700 บาท

คุณสมบัติ MD300 โมเด็มมือถือ USB บรอดแบนด์ MD300 โมเด็ม MD300 USB จะติดตั้งโดยอัตโนมัติและพาคุณไปถึงเว็บด้วยการคลิกเพียงไม่กี่ที ด้วย HSDPA ทำให้โมเด็มมีความเร็วในการดาวน์โหลดถึง 3.6 Mb/s คลิกที่ไอคอน Play Now™ บนหน้าจอเพื่อเข้าถึงเพลงใหม่ล่าสุดและเกมฮ็อตสุดๆ ทันที และยังให้คุณสามารถส่งและรับ SMS โดยตรงจากเครื่องพีซีของคุณ ต้องการแชร์ระหว่างคอมพิวเตอร์เครื่องอื่นๆ? เพียงแค่ขยับมัน!



ระบบปฏิบัติการที่สนับสนุน

- Mac OS X (สนับสนุนโดยการดาวน์โหลดโปรแกรมของบริษัทอื่นฟรี)
- Windows® XP (32/64 bit), Windows® 2000 (SP4), Windows® Vista (32/64 bit)

เครือข่าย

- HSDPA 850/1900/2100 MHz
- UMTS 850/1900/2100 MHz
- EDGE 850/900/1800/1900 MHz
- GPRS 850/900/1800/1900 MHz

สมรรถนะ

- HSDPA 850/1900/2100 MHz ความเร็วดาวน์โหลด - 3.6 Mb/s, ความเร็วอัปโหลด - 384 kb/s
- UMTS 850/1900/2100 MHz ความเร็วดาวน์โหลด - 384 kb/s, ความเร็วอัปโหลด - 384 kb/s
- EDGE 850/900/1800/1900 MHz ความเร็วดาวน์โหลด - 247.4 kb/s, ความเร็วอัปโหลด - 123.7 kb/s
- GPRS 850/900/1800/1900 MHz ความเร็วดาวน์โหลด - 8

SOLOMONS SEGM-520 (USB EDGE Modem)



- รองรับระบบ Quad-band (850/ 900/ 1800/ 1900)
- ความเร็วอัปโหลด - 42.8 kb/s
- ทำงานเข้ากันได้ดีกับพอร์ตเชื่อมต่อ USB บนโน้ตบุ๊กทุกรุ่นทุกยี่ห้อ และเข้ากันได้ทุกระบบปฏิบัติการ Windows ของไมโครซอฟท์
- รับรองระบบปฏิบัติการ Windows 2000/XP PRO
- เชื่อมต่อได้ทุกที่ที่มีสัญญาณโทรศัพท์
- ส่ง SMS ผ่านโครงข่าย GSM, GPRS และ EDGE

ExpressCard HSDPA 3.5G 7.2Mbps

- HSDPA/WCDMA at 2100/1900/850
- HSDPA 7.2Mbps
- Receive Diversity
(dualantennas)EDGE/GPRS/GSM at 850/900/1800/1900

ExpressCard/34 interface

- Optional USB Adaptor for USB interface
- Optional PCMCIA adaptor
- OS Support: Vista, XP(SP2), 2000(SP4), Mac, Linux
- 4 colors LED indication
- Zero-CD auto installation
- SMS
- Support Windows XP, Vista, Mac OS, Linux



BandLuxe C120



- Smallest HSDPA USB Dongle In The World
- HSDPA/WCDMA at 2100
- HSDPA 7.2Mbps
- EDGE/GPRS/GSM at 850/900/1800/1900(ใช้งานได้กับ AIS, DTAC, True)
- USB interface
- Very attractive size easy to carry
- OS Support: Vista, XP(SP2), 2000(SP4), Mac, Linux
- 4 colors LED indication
- Zero-CD installation
- SMS

หมายเหตุ : ราคาอาจเปลี่ยนแปลงตามสภาพกรนำเข้า, การรับประกัน และสถานที่จัดจำหน่าย

การเลือกเครือข่าย และโปรโมชัน ในที่นี้จะแนะนำเครือข่าย GSM เท่านั้น

1. ค่าบริการ package EDGE / GPRS ของ DTAC (ดีแทค) วิธีสมัคร

ค่าบริการ EDGE / GPRS ของ ดีแทค , Package EDGE / GPRS DTAC และวิธีการสมัครใช้บริการ EDGE / GPRS ของ DTAC (ดีแทค)

Package แบบรายเดือน สำหรับ Sim DTAC แบบเติมเงินและรายเดือน

- Package EDGE/GPRS 3 ชั่วโมงต่อเดือน ค่าบริการเดือนละ 30 บาท
- Package EDGE/GPRS 6 ชั่วโมงต่อเดือน ค่าบริการเดือนละ 50 บาท
- Package EDGE/GPRS 20 ชั่วโมงต่อเดือน ค่าบริการเดือนละ 99 บาท
- Package EDGE/GPRS 50 ชั่วโมงต่อเดือน ค่าบริการเดือนละ 199 บาท
- Package EDGE/GPRS 140 ชั่วโมงต่อเดือน ค่าบริการเดือนละ 399 บาท
- Package EDGE/GPRS ใช้ได้ไม่จำกัด ค่าบริการเดือนละ 999 บาท
 - ส่วนเกินจากแพ็คเกจ คิดค่าบริการนาทีละ 50 สตางค์
 - จำนวนชั่วโมงไม่มีการสะสม เดือนไหนใช้ไม่หมดจะถูกตัดทิ้ง

Package แบบรายวัน สำหรับ Sim DTAC แบบเติมเงินและรายเดือน

- Package EDGE/GPRS 1 วัน ค่าบริการครั้งละ 39 บาท
- Package EDGE/GPRS 7 วัน ค่าบริการครั้งละ 249 บาท

Package แบบรายครั้ง สำหรับ Sim DTAC แบบเติมเงินและรายเดือน

- Package EDGE/GPRS 5 ชั่วโมง ค่าบริการครั้งละ 50 บาท
- Package EDGE/GPRS 15 ชั่วโมง ค่าบริการครั้งละ 100 บาท
 - จำนวนชั่วโมงจะอยู่นอกกว่าเราจะเล่นหมด ไม่จำกัดระยะเวลา

2. ค่าบริการ package EDGE / GPRS ของ AIS (เอไอเอส) วิธีสมัคร

ค่าบริการ EDGE / GPRS ของ เอไอเอส , Package EDGE / GPRS AIS และวิธีการสมัครใช้บริการ EDGE / GPRS ของ AIS (เอไอเอส)

Package แบบรายเดือน สำหรับ Sim AIS (เอไอเอส) แบบเติมเงินและรายเดือน

- Package EDGE/GPRS 3 ชั่วโมงต่อเดือน ค่าบริการเดือนละ 30 บาท
- Package EDGE/GPRS 6 ชั่วโมงต่อเดือน ค่าบริการเดือนละ 50 บาท
- Package EDGE/GPRS 20 ชั่วโมงต่อเดือน ค่าบริการเดือนละ 99 บาท
- Package EDGE/GPRS 100 ชั่วโมงต่อเดือน ค่าบริการเดือนละ 350 บาท
- Package EDGE/GPRS ใช้ได้ไม่จำกัด ค่าบริการเดือนละ 999 บาท

Package แบบรายครั้ง สำหรับ Sim AIS (เอไอเอส) แบบเติมเงินและรายเดือน

Package EDGE/GPRS 1 ชั่วโมง ค่าบริการครั้งละ 20 บาท

Package EDGE/GPRS 2 ชั่วโมง ค่าบริการครั้งละ 30 บาท

Package EDGE/GPRS 5 ชั่วโมง ค่าบริการครั้งละ 50 บาท

- จำนวนชั่วโมงจะอยู่จนกว่าเราจะเล่นหมด ในระยะเวลา 30

3.ค่าบริการ package EDGE / GPRS ของ True (ทรู) วิธีสมัคร

ค่าบริการ EDGE / GPRS ของ ทรู , Package EDGE / GPRS True และวิธีการสมัครใช้บริการ EDGE / GPRS ของ True (ทรู)

Package แบบรายเดือน สำหรับ Sim True (ทรู) แบบเติมเงินและรายเดือน

Package EDGE/GPRS ใช้ได้ไม่จำกัด ค่าบริการเดือนละ 250 บาท

Package EDGE/GPRS + Wi-Fi ใช้ได้ไม่จำกัด ค่าบริการเดือนละ 450 บาท

Package แบบรายวัน สำหรับ Sim True (ทรู) แบบเติมเงินและรายเดือน

Package EDGE/GPRS 1 วัน ใช้ได้ไม่จำกัด ค่าบริการวันละ 10 บาท

Package EDGE/GPRS + Wi-Fi 1 วัน ใช้ได้ไม่จำกัด ค่าบริการวันละ 20 บาท

หมายเหตุ : ข้อมูลด้านบนอาจมีการเปลี่ยนแปลง กรุณาโทรสอบถามผู้ให้บริการอีกครั้ง

บทความอ้างอิงจาก AirCardShop.com

www.totalaircard.com/

<http://www.buycoms.com>