

## การติดตั้งโปรแกรมมีเดียวิกิ

เอกสารฉบับนี้เป็นการแนะนำการติดตั้งมีเดียวิกิบนเครื่องพีซี ซึ่งก่อนทำการติดตั้งมีเดียวิกิต้องปรับแต่งเครื่องพีซี ให้สามารถบริการเว็บเซิร์ฟเวอร์และระบบฐานข้อมูลได้ก่อน ในที่นี้เลือกใช้โปรแกรม AppServ ในการให้บริการดังกล่าว เนื่องจาก AppServ เป็นโปรแกรมที่รวบรวม Open Source Software หลาย ๆ อย่างเข้าด้วยกัน ประกอบด้วยโปรแกรมต่าง ๆ ดังนี้

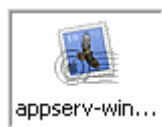
- Apache Web Server ใช้ในการทำเว็บเซิร์ฟเวอร์
- PHP โปรแกรมภาษา
- MySQL โปรแกรมฐานข้อมูล
- phpMyAdmin โปรแกรมช่วยในการจัดการฐานข้อมูล

### 1. ขั้นตอนการติดตั้งโปรแกรม AppServ

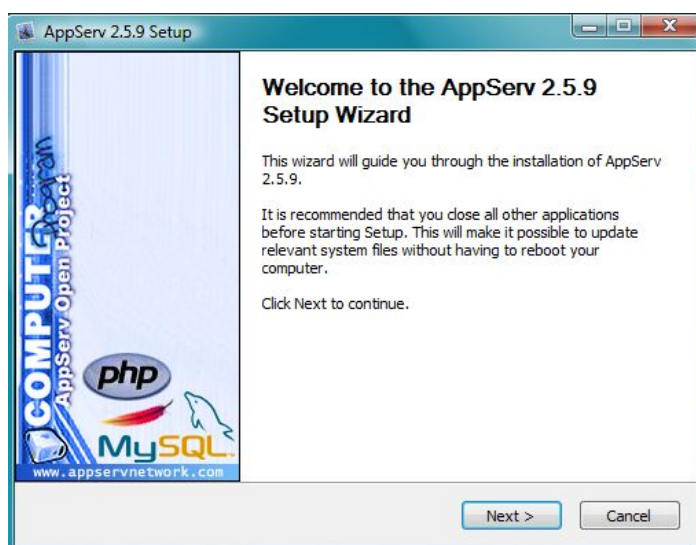
ดาวน์โหลดโปรแกรม AppServ จากเว็บไซต์ <http://www.appservnetwork.com> โดยเลือกเวอร์ชันที่ต้องการติดตั้ง ในที่นี้เลือกใช้โปรแกรม AppServ เวอร์ชัน 2.5.9

#### ขั้นตอนการติดตั้ง

1. ดับเบิลคลิกไฟล์

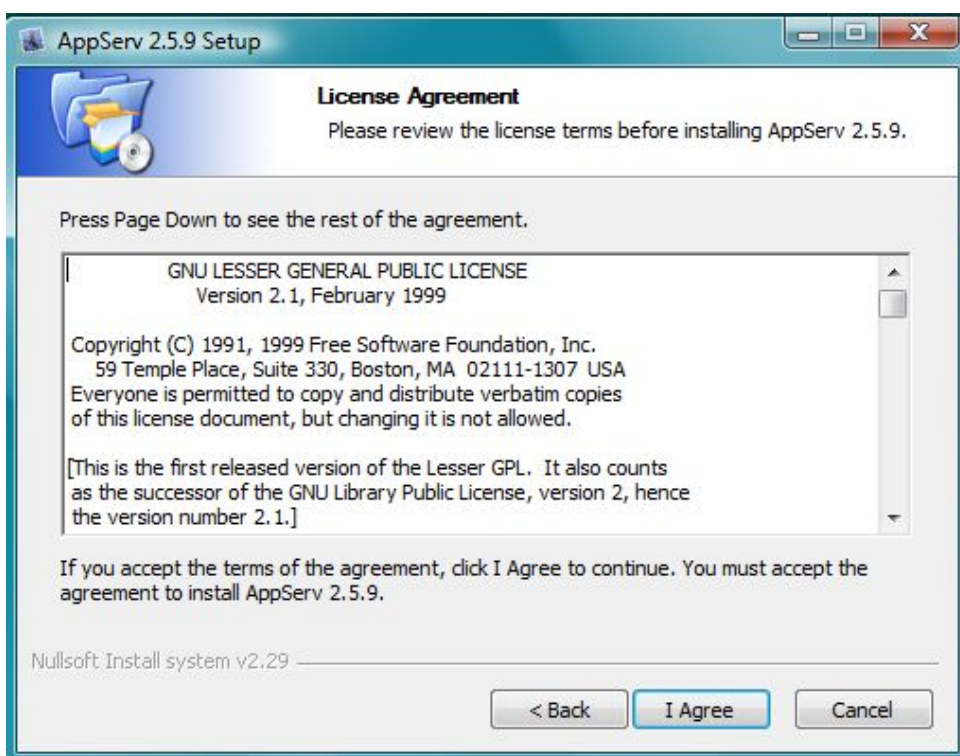


เพื่อทำการติดตั้ง จะปรากฏหน้าจอดังรูปที่ 1.1



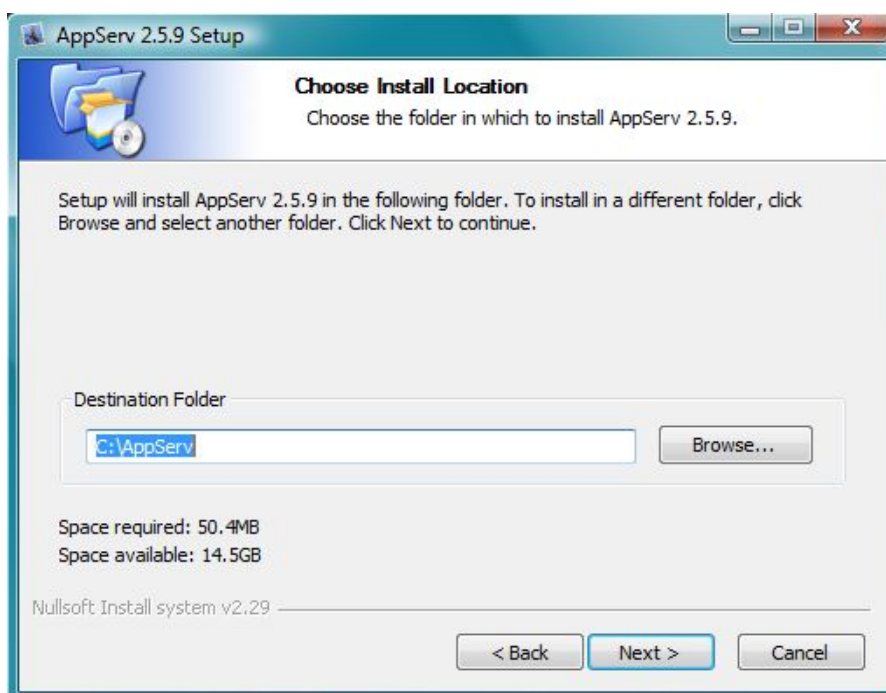
รูปที่ 1.1 ขั้นตอนการติดตั้งโปรแกรม AppServ

2. เข้าสู่ขั้นตอนเงื่อนไขการใช้งานโปรแกรม โดยโปรแกรม AppServ ได้แจกจ่ายในรูปแบบ GNU (General Public License ลิขสิทธิ์ให้ใช้ซอฟต์แวร์ โดยเสรี เผยแพร่อย่างถูกต้องตามกฎหมาย) เมื่อผู้ติดตั้งอ่านเงื่อนไขต่าง ๆ เสร็จสิ้นแล้ว หากยอมรับให้กด I Agree เพื่อเข้าสู่การติดตั้งในขั้นต่อไป หากไม่ยอมรับให้กด Cancel เพื่อออกจากการติดตั้งโปรแกรม AppServ ดังรูปที่ 1.2



รูปที่ 1.2 แสดงรายละเอียดเงื่อนไขการ GNU

3. เข้าสู่ขั้นตอนการเลือกปลายทางที่ต้องการติดตั้ง โดยค่าเริ่มต้นปลายทางที่ติดตั้งจะเป็น C:\AppServ หากต้องการเปลี่ยนปลายทางที่ติดตั้ง ให้กด Browse แล้วเลือกปลายทางที่ต้องการ ดังรูปที่ 1.3 เมื่อเลือกปลายทางเสร็จสิ้น ให้กดปุ่ม Next เพื่อเข้าสู่ขั้นตอนต่อไป



รูปที่ 1.3 เลือกปลายทางการติดตั้งโปรแกรม AppServ (C:\AppServ)

4. เลือก Package Components ที่ต้องการติดตั้ง โดยค่าเริ่มต้นนั้นจะให้เลือกทุก Package หากผู้ใช้งานต้องการเลือกบาง Package ก็สามารรถเลือกตามความต้องการได้ โดยมีรายละเอียดในแต่ละ Package ดังนี้

- Apache HTTP Server คือ โปรแกรมที่ทำหน้าเป็น Web Server
- MySQL Database คือ โปรแกรมที่ทำหน้าเป็น Database Server
- PHP Hypertext Preprocessor คือ โปรแกรมที่ทำหน้าประมวลผลการทำงานของ ภาษา PHP
- phpMyAdmin คือ โปรแกรมที่ใช้ในการบริหารจัดการฐานข้อมูล MySQL ผ่าน เว็บไซต์

เมื่อทำการเลือก Package ดังรูปที่ 1.4 เรียบร้อยแล้ว ให้กด Next เพื่อเข้าสู่ขั้นตอน

ต่อไป



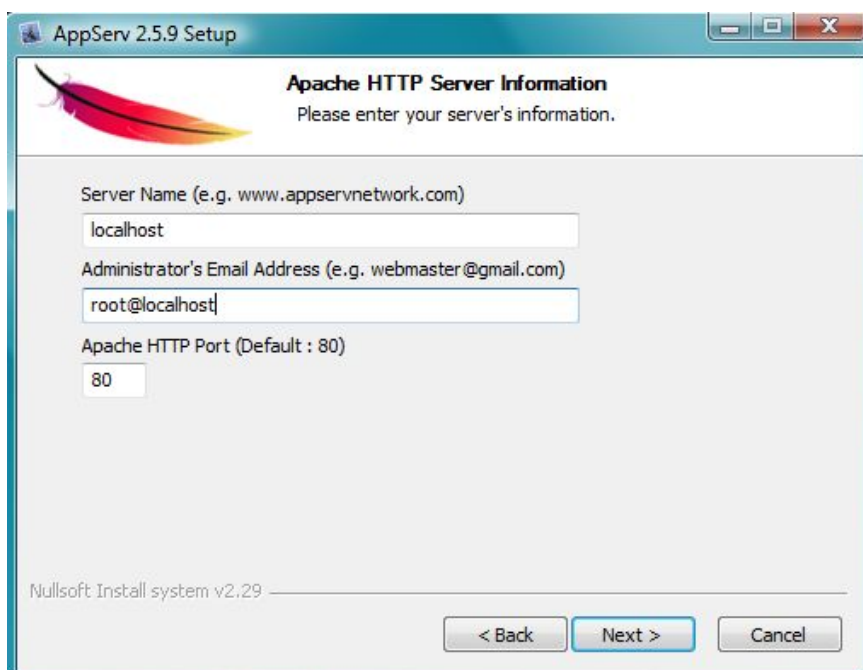
รูปที่ 1.4 เลือก Package Components ที่ต้องการติดตั้ง

5. กำหนดค่าคอนฟิกของ Apache Web Server มีอยู่ด้วยกันทั้งหมด 3 ส่วน ตามรูปที่

1.5 คือ

- **Server Name** คือช่องสำหรับป้อนข้อมูลชื่อ Web Server ของท่าน เช่น  
www.appservnetwork.com ( ในที่นี้ใส่ localhost )
- **Admin Email** คือช่องสำหรับป้อนข้อมูล อีเมลผู้ดูแลระบบ เช่น  
root@appservnetwork.com ( ในที่นี้ใส่ root@localhost )
- **HTTP Port** คือช่องสำหรับระบุ Port ที่จะเรียกใช้งาน Apache Web Server โดยทั่วไปแล้ว Protocol HTTP จะมีค่าหลักคือ 80 หากต้องการหลีกเลี่ยงการใช้ Port 80 ก็สามารถแก้ไขได้

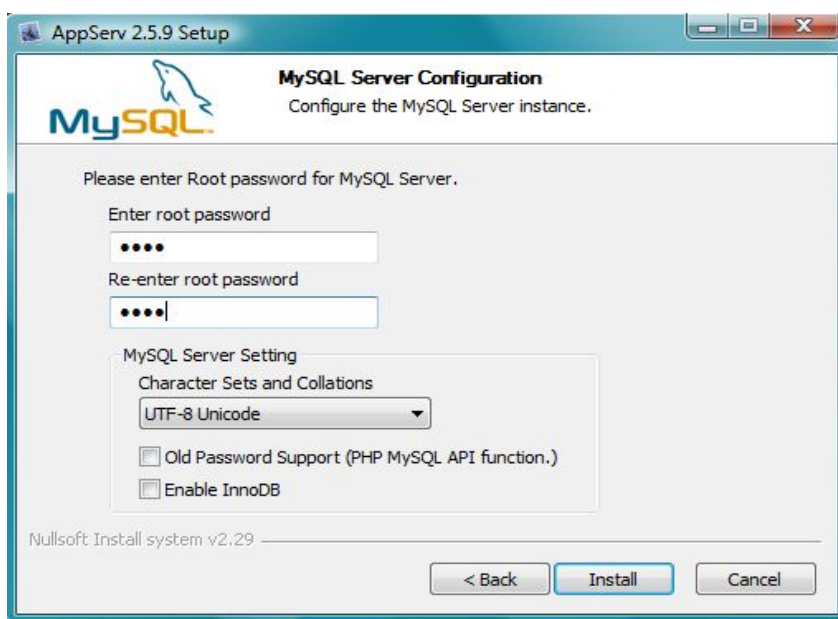
หากมีการเปลี่ยนแปลง Port การเข้าใช้งาน Web Server แล้ว ทุกครั้งที่เรียกใช้งานเว็บไซต์ จำเป็นที่ต้องระบุหมายเลข Port ด้วย เช่น หากเลือกใช้ Port 99 ในการเข้าเว็บไซต์ทุกครั้งต้องใช้ <http://www.appservnetwork.com:99> จึงจะสามารถเข้าใช้งานได้



รูปที่ 1.5 แสดงการกำหนดค่าคอนฟิก Apache Web Server

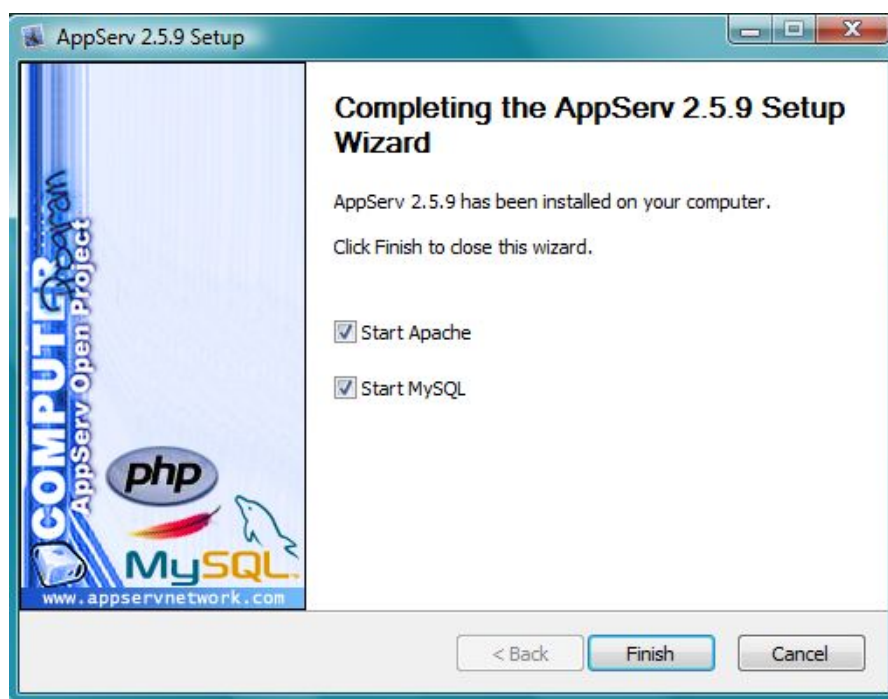
6. กำหนดค่าคอนฟิกของ MySQL Database มีอยู่ด้วยกันทั้งหมด 3 ส่วน ดังรูปที่ 1.6 คือ

- **Root Password** คือช่องสำหรับป้อน รหัสผ่านการเข้าใช้งานฐานข้อมูลของ Root หรือผู้ดูแลระบบทุกครั้งที่ใช้ใช้งานฐานข้อมูลในลักษณะที่เป็นผู้ดูแลระบบ ให้ระบุ user คือ root
- **Character Sets** ใช้ในการกำหนดค่าระบบภาษาที่ใช้ในการจัดเก็บฐานข้อมูล, เรียงลำดับฐานข้อมูล, Import ฐานข้อมูล, Export ฐานข้อมูล, ติดต่อฐานข้อมูล
- **Old Password** หากมีปัญหาเกี่ยวกับการใช้งาน PHP กับ MySQL API เวอร์ชันเก่า โดยพบ Error Client does not support authentication protocol requested by server; consider upgrading MySQL client ให้เลือกในส่วนของ Old Password เพื่อหลีกเลี่ยงปัญหานี้
- **Enable InnoDB** หากต้องการใช้งานฐานข้อมูลในรูปแบบ InnoDB ให้เลือกในส่วนนี้ด้วย (รองรับการทำ Transaction รองรับการอ่านและเขียนพร้อม ๆ กันได้ดีกว่าฐานข้อมูลประเภท MyISAM และยังมีระบบ Auto Data Recovery หากมีการ shutdown โดยไม่เหมาะสม เช่น ไฟดับ เป็นต้น)



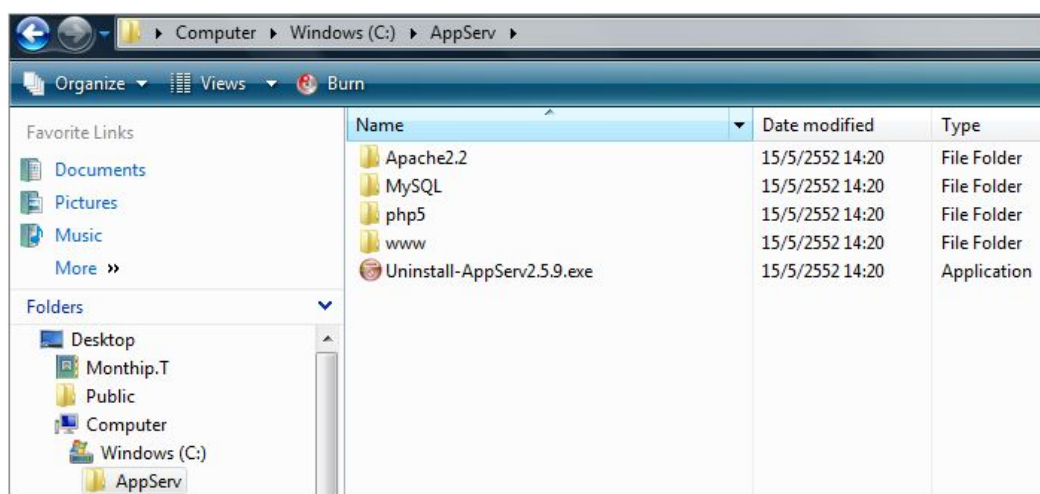
รูปที่ 1.6 แสดงการกำหนดค่าคอนฟิกของ MySQL Database

7. ขั้นตอนสุดท้ายของการติดตั้งโปรแกรม AppServ สำหรับขั้นตอนสุดท้ายนี้จะมีให้เลือกว่าต้องการ  
สั่งให้มีการรัน Apache และ MySQL ทันทีหรือไม่ จากนั้นกดปุ่ม Finish เพื่อเสร็จสิ้นการติดตั้ง  
โปรแกรม AppServ ดังรูปที่ 1.7



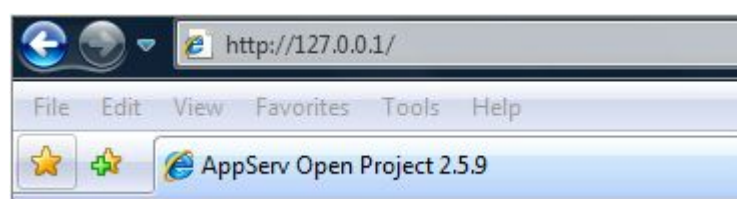
รูปที่ 1.7 แสดงหน้าจอขั้นตอนสุดท้ายการติดตั้งโปรแกรม AppServ

หลังจากการติดตั้งโปรแกรม AppServ ระบบการจัดเก็บไฟล์ Apache, PHP, MySQL ไว้ที่ C:\AppServ ดังรูปที่ 1.8

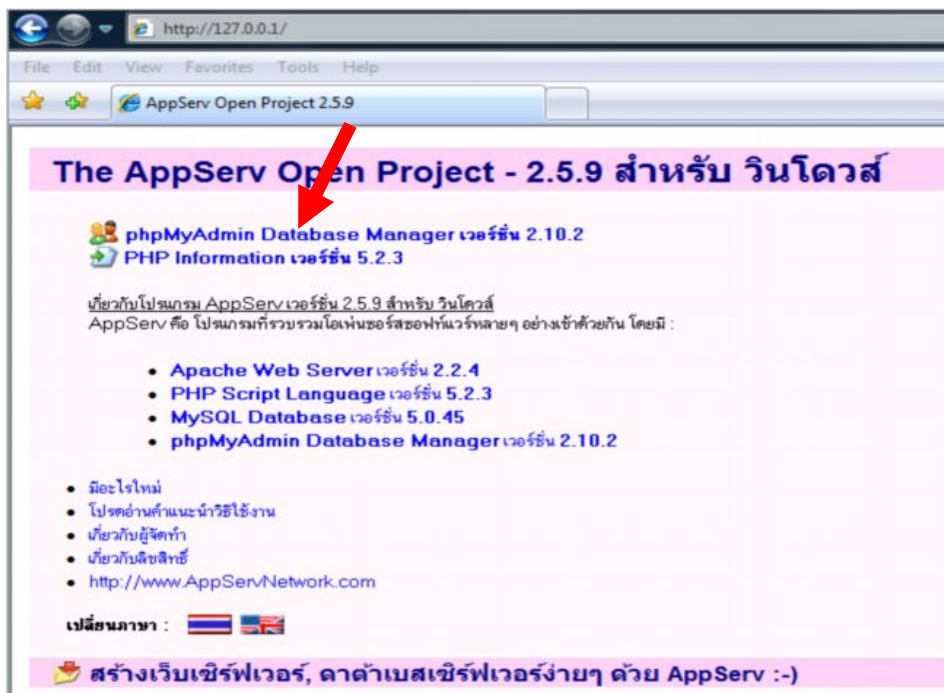


รูปที่ 1.8 แสดงโครงสร้างระบบการจัดเก็บไฟล์หลังจากการติดตั้งโปรแกรม AppServ

หลังจากการติดตั้งโปรแกรม AppServ สามารถเริ่มเขียนโปรแกรมภาษา PHP หรือจัดทำเว็บไซต์ได้ทันที โดยข้อมูลต่าง ๆ ที่ทำขึ้นนั้นจะต้องเก็บภายใต้โฟลเดอร์ C:\AppServ\www สำหรับการเริ่มใช้งานให้เปิด Internet Explorer แล้วพิมพ์ที่ช่อง Address ว่า `http://localhost` หรือ `http://127.0.0.1`

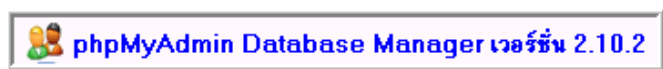


จากนั้นกด Enter จะปรากฏ หน้าจอ ดังรูปที่ 1.9



รูปที่ 1.9 แสดงหน้าจอ phpMyAdmin Database Manager เพื่อจัดการเกี่ยวกับฐานข้อมูล

จากนั้นคลิกที่



จะปรากฏ

หน้าหน้าจอสำหรับใส่ User name และ Password เพื่อเข้าสู่ระบบ (โดยใช้ User name : root ที่กำหนดขึ้นโดยระบบ และใส่ Password ที่กำหนดขึ้นตอนติดตั้ง) ดังรูปที่ 1.10



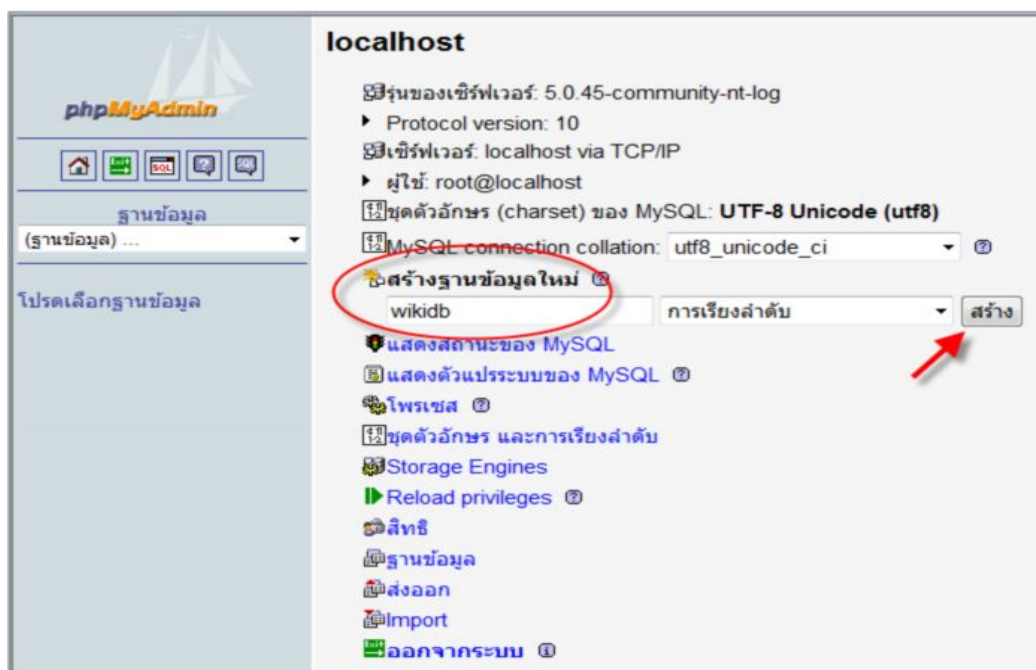
รูปที่ 1.10 แสดงหน้าจอการเข้าใช้งานของผู้ดูแลระบบ

เมื่อล็อกอินสำเร็จ จะปรากฏหน้าจอ ดังรูปที่ 1.11



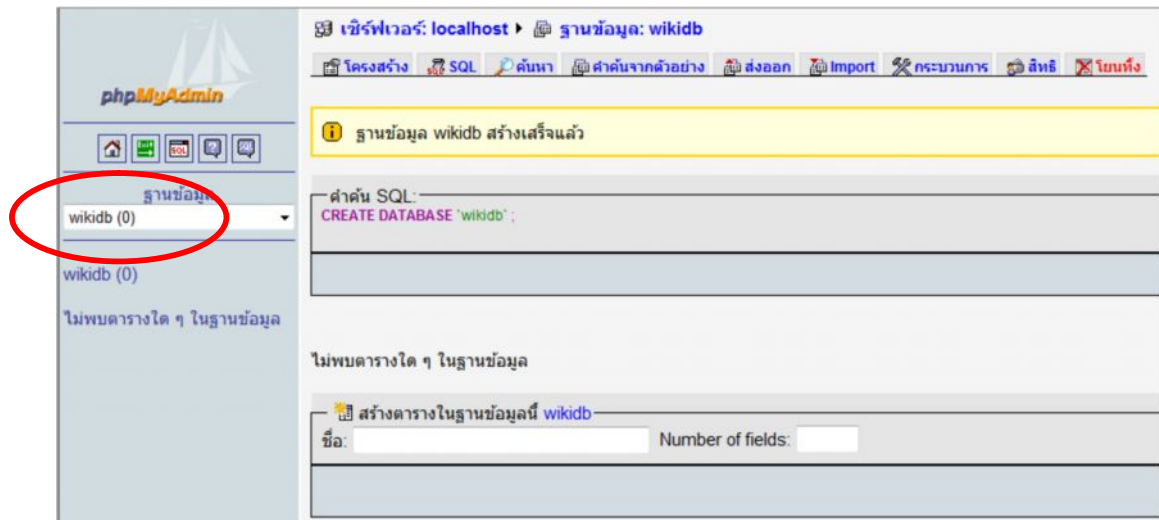
รูปที่ 1.11 แสดงหน้าจอการล็อกอินสำเร็จ

จากรูปที่ 1.11 ทำการสร้างฐานข้อมูล (Database) ที่จะใช้ในมีเดียวิกิ ที่แถบเมนูสร้างฐานข้อมูลใหม่ ในที่นี้สร้างฐานข้อมูล ชื่อ “wikidb” กดปุ่มสร้าง ดังรูปที่ 1.12



รูปที่ 1.12 แสดงหน้าจอการสร้างฐานข้อมูลใหม่ชื่อ “wikidb”

จากรูปที่ 1.12 เมื่อกดปุ่มสร้าง จะมีฐานข้อมูลชื่อ “wikidb” ปรากฏในรายการฐานข้อมูลทางด้านซ้าย ดังรูปที่ 1.13



รูปที่ 1.13 แสดงหน้าจอฐานข้อมูลชื่อ “wikidb”

## 2. ขั้นตอนการติดตั้งโปรแกรม MediaWiki

ในที่นี้ เลือกใช้โปรแกรม MediaWiki เวอร์ชัน 1.13.4

สามารถดาวน์โหลดโปรแกรม ได้ที่ <http://www.mediawiki.org/> เมื่อดาวน์โหลดเสร็จให้แตกไฟล์



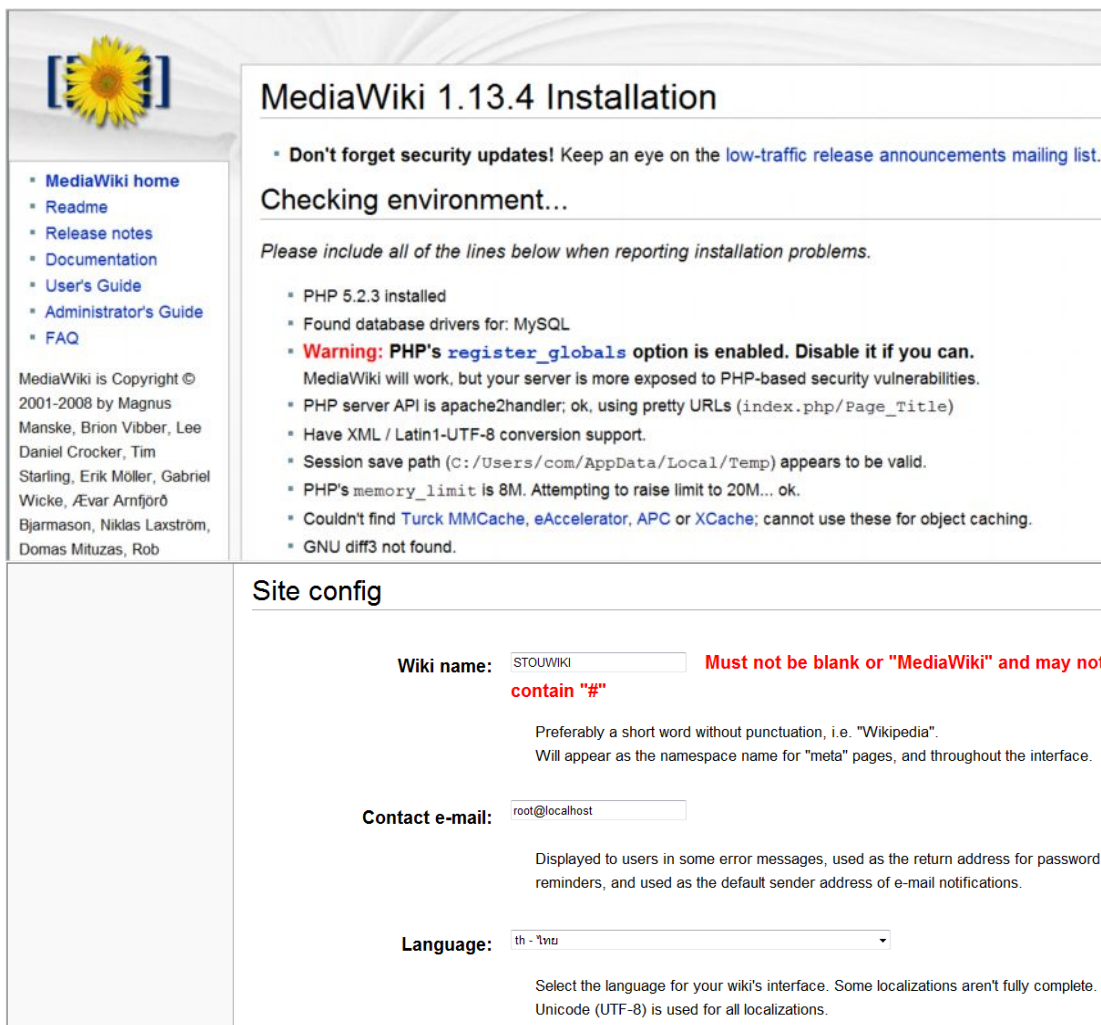
ให้อยู่ภายใต้โฟลเดอร์ C:\AppServ\www\ ซึ่งเป็นค่าเริ่มต้นของ

เว็บเซิร์ฟเวอร์ และเปลี่ยนชื่อจากโฟลเดอร์ mediawiki-1.13.4 ที่แตกได้ เป็นโฟลเดอร์ชื่อ wiki เพื่อสะดวกในการเรียกใช้งาน (C:\AppServ\www\wiki) จากนั้น ไปที่ Internet Explorer แล้วพิมพ์ <http://127.0.0.1/wiki> หรือ <http://localhost/wiki> จะปรากฏหน้าจอ เพื่อทำการติดตั้งโปรแกรมมีเดียวิกิ ดังรูปที่ 2.1



รูปที่ 2.1 แสดงหน้าจอเริ่มต้นเพื่อตั้งค่าโปรแกรม

จากรูปที่ 2.1 คลิกที่ **set up the wiki** เพื่อทำการตั้งค่าต่าง ๆ ของโปรแกรม ซึ่งแบ่งออกเป็น 3 ส่วนตามลำดับคือ *Site config / E-mail, e-mail notification and authentication setup / Database Config* ดังรูปที่ 2.2



**MediaWiki 1.13.4 Installation**

- Don't forget security updates! Keep an eye on the [low-traffic release announcements mailing list](#).

### Checking environment...

Please include all of the lines below when reporting installation problems.

- PHP 5.2.3 installed
- Found database drivers for: MySQL
- **Warning: PHP's `register_globals` option is enabled. Disable it if you can.** MediaWiki will work, but your server is more exposed to PHP-based security vulnerabilities.
- PHP server API is apache2handler; ok, using pretty URLs (`index.php/Page_Title`)
- Have XML / Latin1-UTF-8 conversion support.
- Session save path (`C:/Users/com/AppData/Local/Temp`) appears to be valid.
- PHP's `memory_limit` is 8M. Attempting to raise limit to 20M... ok.
- Couldn't find `Turck MMCache`, `eAccelerator`, `APC` or `XCache`; cannot use these for object caching.
- GNU diff3 not found.

### Site config

**Wiki name:**  **Must not be blank or "MediaWiki" and may not contain "#"**

Preferably a short word without punctuation, i.e. "Wikipedia".  
Will appear as the namespace name for "meta" pages, and throughout the interface.

**Contact e-mail:**

Displayed to users in some error messages, used as the return address for password reminders, and used as the default sender address of e-mail notifications.

**Language:**

Select the language for your wiki's interface. Some localizations aren't fully complete.  
Unicode (UTF-8) is used for all localizations.

รูปที่ 2.2 แสดงหน้าจอเพื่อตั้งค่าโปรแกรม (Site config)

อธิบายการใส่ค่าติดตั้ง (จากรูปที่ 2.2)

ในส่วนของ Site Config ประกอบด้วย

**Wiki name :** ตั้งชื่อวิกิ ซึ่งชื่อนี้จะปรากฏที่หน้าเว็บวิกิ ควรสั้น เข้าใจง่าย และสื่อความหมาย ห้ามเว้นว่าง และห้ามใช้ชื่อว่า "MediaWiki"

**Contact e-mail :** ใส่ e-mail ของผู้ดูแลระบบเพื่อให้ผู้ใช้สามารถติดต่อกับผู้ดูแลระบบได้ (ในที่นี้เป็น localhost ยังไม่สามารถรับส่ง e-mail ได้)

**Language :** เลือกภาษาที่จะใช้ในวิกิ (th-ไทย)

Copyright License : เป็นเรื่องลิขสิทธิ์ ขึ้นอยู่กับเนื้อหาในวิกิของเราว่าจะให้มีลิขสิทธิ์หรือไม่ ในที่นี้เลือก No license metadata ตามค่าเริ่มต้น

- No license metadata : ไม่ได้กำหนดว่าจะให้มีลิขสิทธิ์กับบทความที่อยู่ในวิกิของเราหรือไม่
- GNU Free Documentation License : เป็นลิขสิทธิ์แบบที่อนุญาตให้ผู้อื่นนำข้อความในวิกิไปใช้ได้ แต่ไม่อนุญาตให้นำไปใช้เพื่อการค้า
- A Creative common License : เลือกได้ว่า จะอนุญาตให้คนอื่นนำไปใช้ในการค้าได้หรือไม่

Admin username : ตั้งชื่อ user ของผู้ดูแลระบบ จะเป็นคนเดียวที่สามารถลบหน้าวิกิและบล็อกผู้ใช้งานได้ ในที่นี้ชื่อ admin


Password : กำหนดรหัสผ่าน (1234)

Password confirm : ใส่รหัสผ่านซ้ำอีกครั้ง (1234)

E-mail, e-mail notification and authentication setup	
<b>E-mail features (global):</b>	<input checked="" type="radio"/> Enabled <input type="radio"/> Disabled <p>Use this to disable all e-mail functions (password reminders, user-to-user e-mail, and e-mail notifications) if sending mail doesn't work on your server.</p>
<b>User-to-user e-mail:</b>	<input checked="" type="radio"/> Enabled <input type="radio"/> Disabled <p>The user-to-user e-mail feature (Special:Emailuser) lets the wiki act as a relay to allow users to exchange e-mail without publicly advertising their e-mail address.</p>
<b>E-mail notification about changes:</b>	<input type="radio"/> Disabled <input type="radio"/> Enabled for changes to user discussion pages only <input checked="" type="radio"/> Enabled for changes to user discussion pages, and to pages on watchlists (not recommended for large wikis)

รูปที่ 2.2 (ต่อ) แสดงหน้าจอเพื่อตั้งค่าโปรแกรม (E-mail, e-mail notification and authentication setup)

อธิบายถึงอีเมลล์ของตัวระบบซึ่งจะใช้ในการติดต่อกับสมาชิก

Database config	
<b>Database type:</b>	<input checked="" type="radio"/> MySQL
<b>Database host:</b>	localhost <p>If your database server isn't on your web server, enter the name or IP address here.</p>
<b>Database name:</b>	wikidb
<b>DB username:</b>	root
<b>DB password:</b>	..... <b>Must not be blank</b>
<b>DB password confirm:</b>	.....
<p>If you only have a single user account and database available, enter those here. If you have database root access (see below) you can specify new accounts/databases to be created. This account will not be created if it pre-exists. If this is the case, ensure that it has SELECT, INSERT, UPDATE, and DELETE permissions on the MediaWiki database.</p>	
<b>Superuser account:</b>	<input type="checkbox"/> Use superuser account
<b>Superuser name:</b>	root
<b>Superuser password:</b>	
<p>If the database user specified above does not exist, or does not have access to create the database (if needed) or tables within it, please check the box and provide details of a superuser account, such as <b>root</b>, which does.</p>	
 <input type="button" value="Install MediaWiki!"/>	

รูปที่ 2.2 (ต่อ) แสดงหน้าจอเพื่อตั้งค่าโปรแกรม (Database Config)

### ในส่วนของ Database Config ประกอบด้วย

Database type : MySQL

Database host : ในที่นี้เป็น localhost เพราะเซิร์ฟเวอร์ฐานข้อมูลกับเว็บเซิร์ฟเวอร์เป็นเครื่องเดียวกัน

Database name : ใส่ชื่อฐานข้อมูล ตามที่ตั้งไว้ใน phpMyAdmin (ชื่อ wikidb)

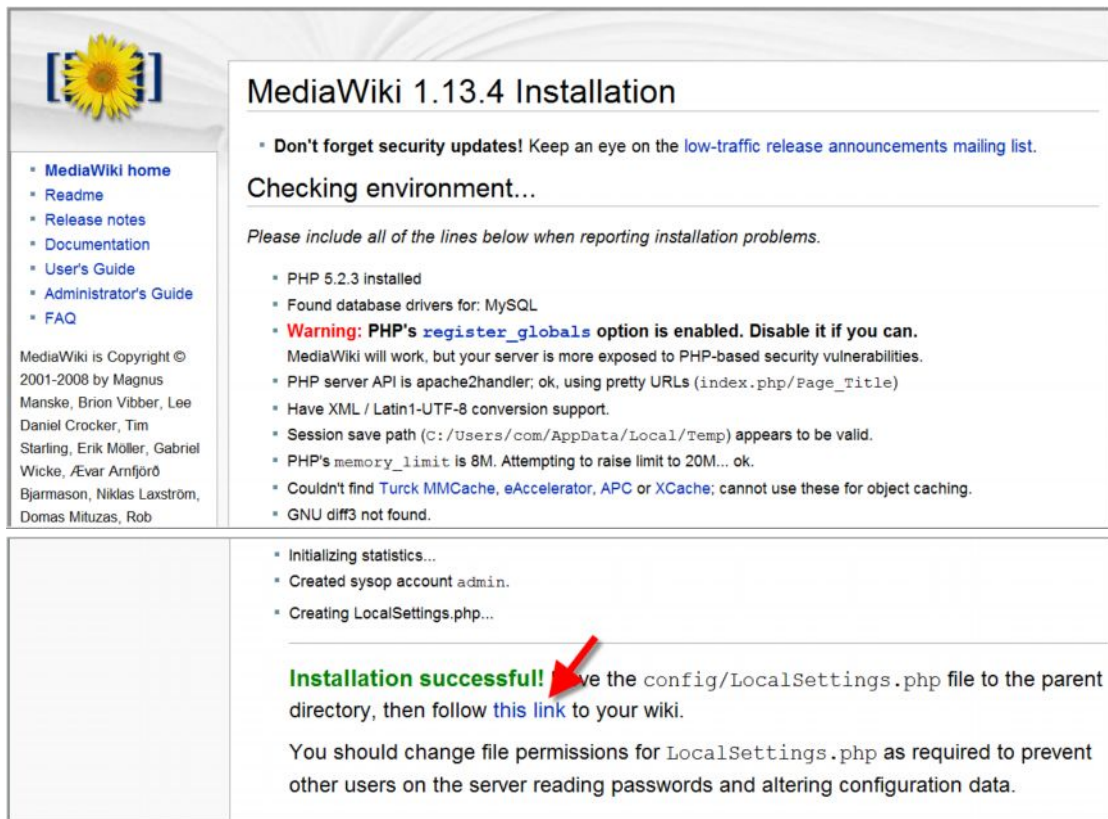
DB username : ใส่ชื่อผู้ใช้ ตามที่ตั้งไว้ใน phpMyAdmin (ชื่อ root) มีสิทธิในการ Select, Insert, Update, และ Delete ได้

DB password : ใส่รหัสผ่าน (1234)

DB password confirm : ใส่รหัสผ่านซ้ำอีกครั้ง (1234)

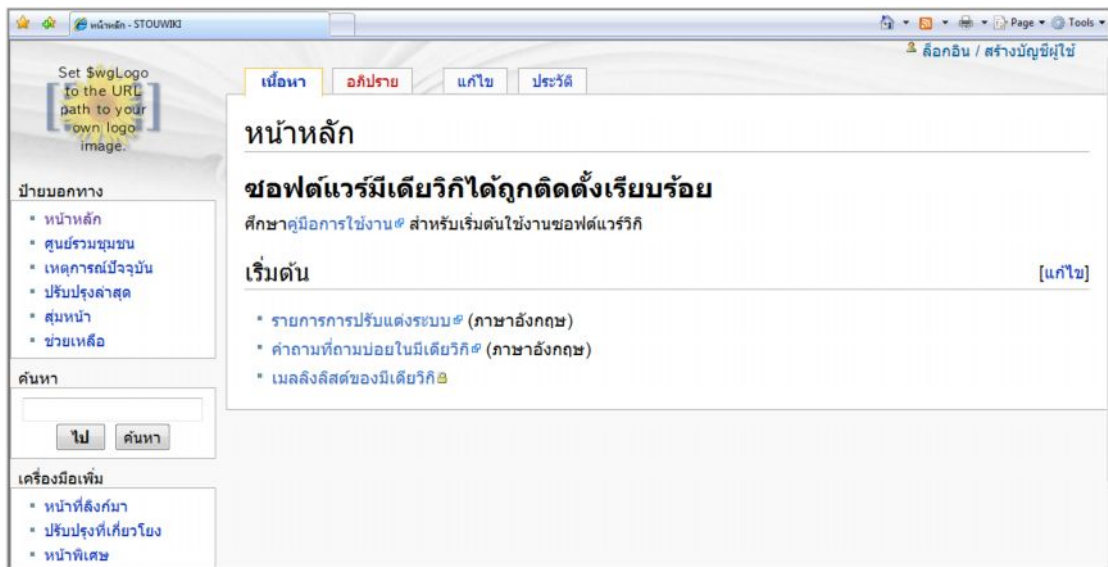
Superuser account : จะใช้ในกรณีเซิร์ฟเวอร์วิกิที่รันอยู่บนอินเทอร์เน็ต

จากนั้นกดปุ่ม Install MediaWiki ระบบจะทำการติดตั้งโปรแกรมมีเดียวิกิ เมื่อติดตั้งสำเร็จจะปรากฏหน้าจอ ดังรูปที่ 2.3



รูปที่ 2.3 แสดงการติดตั้งโปรแกรมสำเร็จ

เมื่อติดตั้งระบบสำเร็จ จะต้องย้ายไฟล์ LocalSettings.php จาก C:\AppServ\www\wiki\config\LocalSettings.php ไปอยู่ที่โฟลเดอร์หลักของวิกิที่ C:\AppServ\www\wiki\ แล้วกลับมาคลิกที่ this link หรือ เปิด Internet Explorer แล้วพิมพ์ที่ช่อง Address ว่า http://localhost/wiki เพื่อไปยังหน้าหลักของมีเดียวิกิ ดังรูปที่ 2.4



รูปที่ 2.4 แสดงหน้าจอแรกของมีเดียวิกิ

หลังการติดตั้งโปรแกรมเสร็จเรียบร้อยแล้ว โปรแกรม MediaWiki จะสร้างตารางข้อมูล และ ไฟล์คอนฟิกของโปรแกรมขึ้นโดยอัตโนมัติ